

15×1 型ブックマッチ

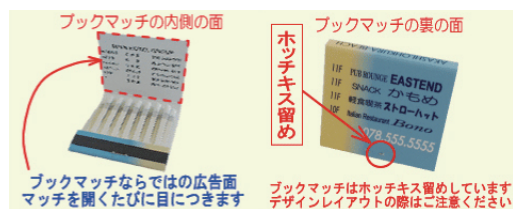
このひな型は Illustrator8.0 形式で保存してあります。
お使いのバージョンに保存し直してから、ご利用下さい。

- 仕上がり線・・・実際の出来上がり寸法です。
- 塗り足し線・・・仕上がり線まであるものは塗り足し線まで伸ばしてください。
- デザイン線・・・仕上がり線より内側にあるものはデザイン線以内ですとバランス良く仕上がります。

■ 重なって見えなくなる部分

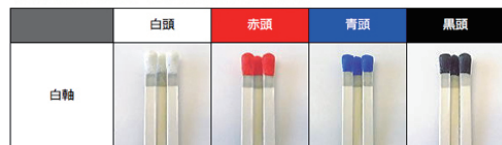
■ ホッチキス部分

■ やすり部分

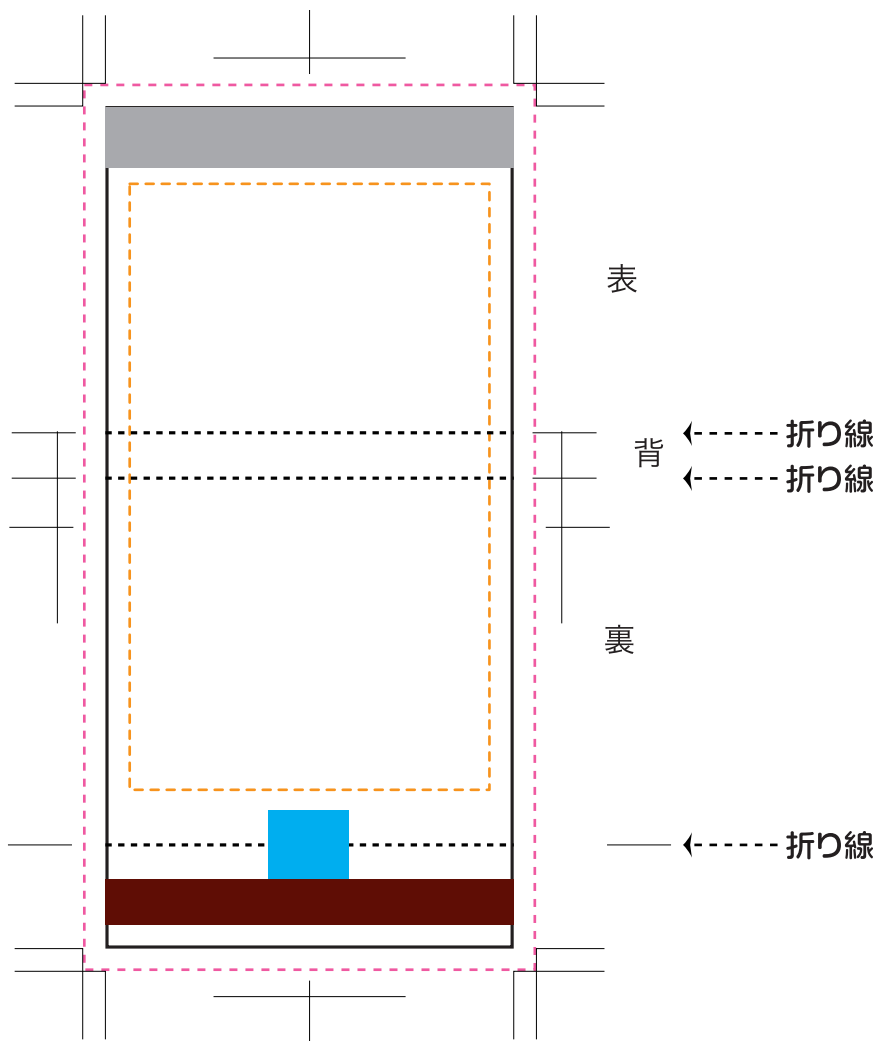


■ブックマッチ紙軸(頭薬)の仕様

ブックマッチの紙軸ラインナップは以下の通りです。



※ブックマッチには黒軸の配置はございません。



- ★頭の色は4種類＜通常は白・赤・青・黒は割高＞から選択できます。
- ★指定がない場合は、白軸・白頭・プレスコート用紙になります。
- ★特色＜DIC 番号等＞指定の場合は、番号を指定ください。
- ★重なって見えない部分ややすり部分・ホチキス部分はデザイン可能ですが切れてもよい柄にしてください。

※推奨保存形式は ai・eps・pdf です。

※CMYK カラーモードで作成してください。

※テキストは、必ず全てアウトライン化してください。

※特色指定をご希望の場合は DIC カラーでご指示ください。

※配置する画像の解像度は 350dpi 以上を推奨します。(満たない場合は綺麗な仕上がりを補償できません)

※画像を配置する場合は、配置した元の画像データも一緒にお送りください。